



Ride across Inland Sea of Japan

Setouchi Shimanami Kaido International Cycling Event

CYCLING SHIMANAMI 2018

2018.10.28 SUN



— 구루시마 해협 대교 —

히로시마현과 에히메현을 잇는 니시세토자동차도로(세토우치시마나미해도)는 온난한 기후, 다도해의 아름다운 자연과 대교가 어우러내는 매력적인 경관과 더불어 각 다리마다 자전거보행자도로가 병설되는 등, 많은 사이클링 애호가들에게 인정받은 일본 굴지의 사이클링의 적지로 세계에서도 높이 평가받고 있다.

고속도로를 일부 통행 제한하여, 국제 사이클링대회 <사이클링 시마나미>를 개최함으로써 세토우치시마나미해도의 매력을 국내외에 PR하고 있으며, "사이클리스트의 성지=시마나미해도" 라는 이미지를 더욱 정착시키고 시마나미해도 지역의 교류 인구의 확대를 통해지역 진흥 활성화를 도모하고 있다.

명 칭 : 세토우치 시마나미해도·국제 사이클링 대회
사이클링 시마나미 2018

주 최 : 세토우치 시마나미해도·국제 사이클링 대회 실행위원회

개최장소 : 세토우치 시마나미해도 및 주변 지역

스타 일 : 레이스가 아니라 사이클링을 즐기는 주행 이벤트

참가정원 : 7,000 명

코스	주행 거리 (고속도로)	정원 (총 프리미엄 신청/정원)	참가비 (프리미엄 신청 ※초·중학생)	차종 규정
A IMABARI 70 오노미치(무카이시마)⇒이마바리<편도>	약 70km (약 13km)	1,000 명 (100 명)	11,000 엔 (31,000 엔)	스포츠타입
B OMISHIMA 110 이마바리⇒오미시마<왕복>	약 110km (약 30km)	1,500 명 (150 명)	11,000 엔 (31,000 엔)	
C COMPLETE SHIMANAMI 140 이마바리⇒오노미치<왕복>	약 140km (약 43km)	500 명 (50 명)	14,000 엔 (34,000 엔)	
D ONOMICHI 70 이마바리⇒오노미치<편도>	약 70km (약 43km)	1,500 명 (150 명)	12,000 엔 (32,000 엔)	
E IKUGHIJIMA 110 이마바리⇒이쿠치지마<왕복>	약 110km (약 35km)	1,000 명 (100 명)	11,000 엔 (31,000 엔)	
F YUMESHIMA 70 이마바리⇒가미지마<편도>	약 70km (약 35km)	500 명 (50 명)	11,000 엔 (31,000 엔)	스포츠타입 일반타입 이인승
G OSHIMA 30 이마바리⇒오시마<왕복>	약 30km (약 8km)	1,000 명 (없음)	4,000 엔 (※ 2,000 엔)	





START



— 다타라 대교 —



CYCLING SHIMANAMI 2018



— 다타라 대교 —





COURSE



CYCLING SHIMANAMI 2018



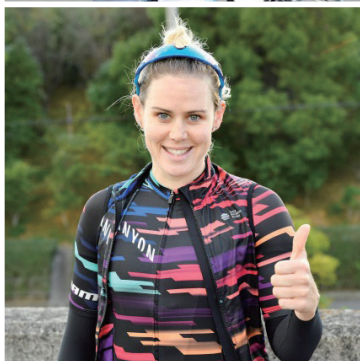
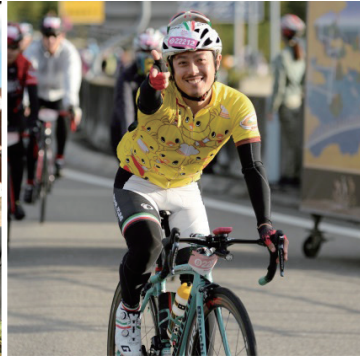
FINISH & AID STATIONS



CYCLING SHIMANAMI 2018



SMILE



CYCLING SHIMANAMI 2018





Photo provided by All Sports Community