




Ride across Inland Sea of Japan

Setouchi Shimanami Kaido International Cycling Event

# CYCLING SHIMANAMI 2018

2018.10.28 SUN





西濑户机动车道(濑户内岛波海道)连接爱媛县和广岛县,宜人的气候,星罗棋布的岛屿,彩虹般的大桥,为您呈现出一幅美丽的画卷。此外,桥上设有专用自行车(步行)道,受到骑行爱好者的青睐,被称为日本国内首屈一指的骑行者天堂,在世界范围内也广受赞誉。

当举行岛波海道“国际自行车大会”时,高速路的机动车道将关闭,整个海道用于自行车骑行。大会也是向国内外展示岛波海道魅力的一个绝佳平台,使更多人了解到“岛波海道=骑行圣地”,从而愿意来到此地,人与人之间的更广泛地交流也将有助于提升地区的活力。

名称：濑户内岛波海道·国际自行车大会  
岛波自行车大会2018

主办单位：濑户内岛波海道·国际自行车大会执行委员会

会场：濑户内岛波海道及其周边地区

形式：享受骑行乐趣的非竞赛类活动

名额：7,000名



路线	骑行距离 (高速公路)	名额 (贵宾名额)	参加费 (贵宾名额) (※中小学生)	车型
<b>A IMABARI 70</b> 尾道(向岛)⇒今治(单程)	约70km (约13km)	1,000名 (100名)	11,000日元 (31,000日元)	运动自行车
<b>B OMISHIMA 110</b> 今治⇄大三岛(往返)	约110km (约30km)	1,500名 (150名)	11,000日元 (31,000日元)	
<b>C COMPLETE SHIMANAMI 140</b> 今治⇄尾道(往返)	约140km (约43km)	500名 (50名)	14,000日元 (34,000日元)	
<b>D ONOMICHI 70</b> 今治⇒尾道(单程)	约70km (约43km)	1,500名 (150名)	12,000日元 (32,000日元)	
<b>E IKUCHIJIMA 110</b> 今治⇄生口岛(往返)	约110km (约35km)	1,000名 (100名)	11,000日元 (31,000日元)	
<b>F YUMESHIMA 70</b> 今治⇒上岛(单程)	约70km (约35km)	500名 (50名)	11,000日元 (31,000日元)	
<b>G OSHIMA 30</b> 今治⇄大岛(往返)	约30km (约8km)	1,000名 (该路线不提供贵宾名额)	4,000日元 (※2,000日元)	运动自行车 轻快自行车 双人自行车





START



— 多々罗大桥 —



# CYCLING SHIMANAMI 2018



— 多々罗大桥 —







# COURSE



# CYCLING SHIMANAMI 2018



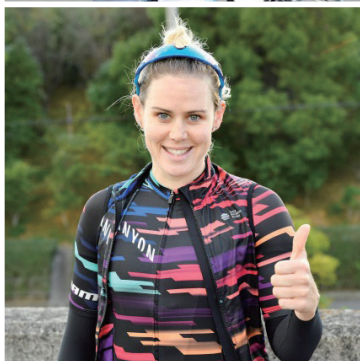
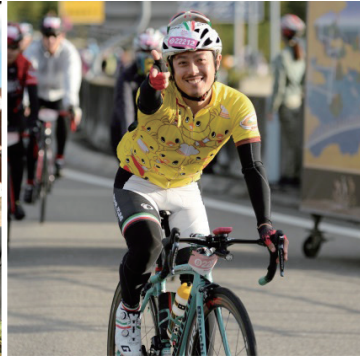
# FINISH & AID STATIONS



# CYCLING SHIMANAMI 2018



# SMILE



# CYCLING SHIMANAMI 2018





Photo provided by All Sports Community